

DES LIEUX RESSOURCES PRÈS DE CHEZ VOUS

Professionnels libéraux

annuaire.sante.ameli.fr

Maternités

- TOURS – Hôpital Bretonneau : 02 47 47 77 05 - 02 47 77 77 06
- CHAMBRAY-LÈS-TOURS – Pôle Santé Léonard de Vinci : 02 34 37 48 56
- CHINON – Centre Hospitalier du Chinonais : 02 47 93 75 39
- LE MANS – Maternité de la Clinique du Terre Rouge : 02 43 78 58 58 – Maternité du Centre hospitalier : 02 43 43 43 50 - 02 43 78 59 80

Associations d'aide à domicile

- AAFP-ADMR* : 02 47 46 12 06
- HUMENSIA : 02 47 36 29 29

Maisons Départementales de la Solidarité (MDS)

- NEUILLÉ-PONT-PIERRE : 02 47 24 30 11
- LANGEAIS : 02 47 96 81 42
- BOURGUEIL : 02 47 97 88 00

Relais Petite Enfance (RPE)

- AMBILLOU : 06 07 61 19 07
- BOURGUEIL : 07 57 51 27 85
- LANGEAIS : 06 23 95 07 80
- SEMBLANÇAY : 02 47 29 81 09
- ST-PATERNE-RACAN : 02 42 06 08 60

Centre social et espaces de vie sociale :

CENTRE SOCIAL

- LANGEAIS – La Fabrique : 02 47 96 54 88 (tapez 2)

ESPACE DE VIE SOCIALE (EVS)

- CHÂTEAU-LA-VALLIÈRE – L'Orangerie : 06 60 12 61 69

ESPACE DE VIE SOCIALE ITINÉRANT

- BOURGUEIL/SAVIGNÉ-SUR-LATHAN La Bulle. Pour découvrir tous les lieux et les dates des escales : 07 66 12 32 67

Espace de Parents

- NEUILLÉ-PONT-PIERRE : 07 49 88 60 12

France Services

- NEUILLÉ-PONT-PIERRE : 02 47 96 51 62
- BOURGUEIL : 02 47 98 23 23
- CHÂTEAU-LA-VALLIÈRE : 02 47 24 25 22
- LANGEAIS : 02 47 96 90 89

Caf 37 :

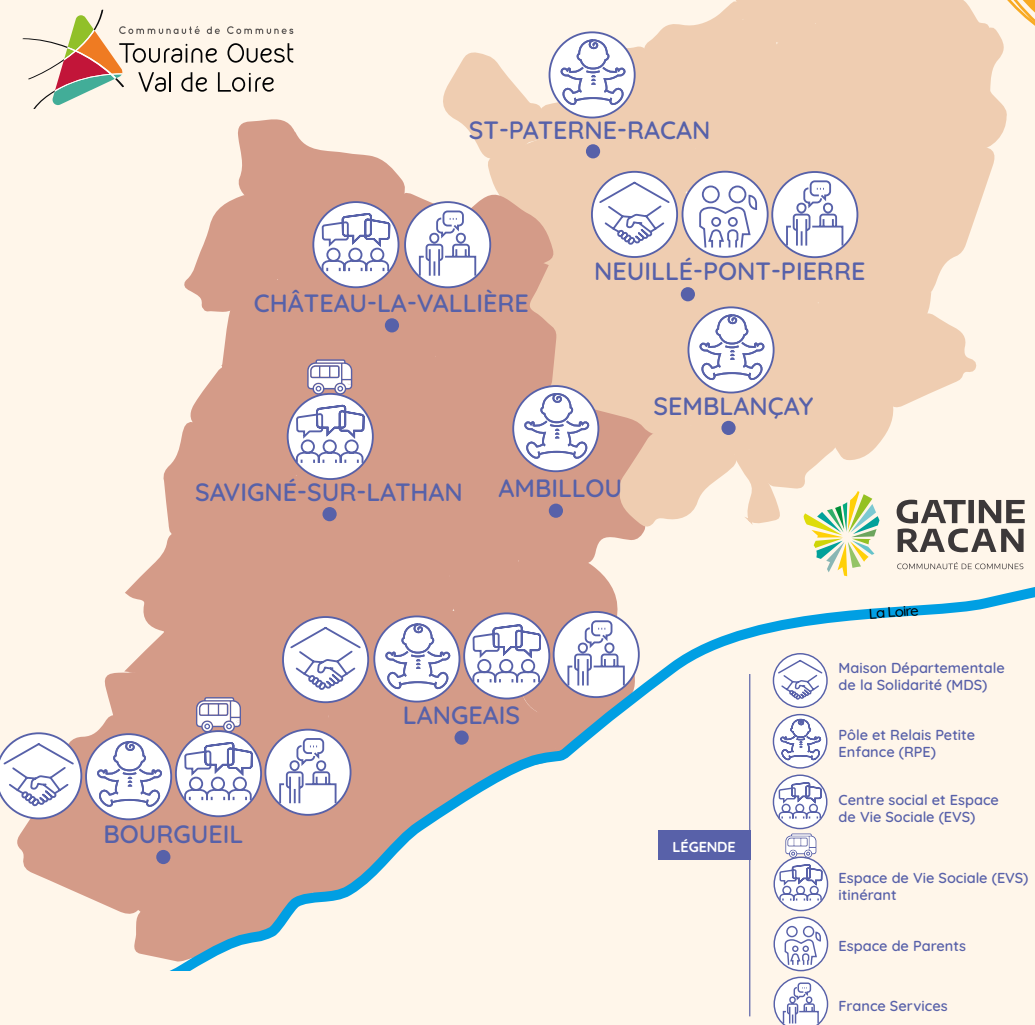
32 30 ou sites internet : caf.fr, parents-touraine.fr et monenfant.fr

Cpam 37 :

36 46 ou site internet : Ameli.fr

Msa Berry-Touraine :

02 54 44 87 87 ou site internet : berry-touraine.msa.fr



Document réalisé avec la contribution des partenaires



Un grand merci aux parents : Charlotte, Clarisse, Djemila & Mickaël, Julie, Coralie, Lise, Elodie & Nicolas, Anaïs, Cécile qui ont contribué à la création originale de ce document sur le territoire du Pays Loire Touraine en 2023.

Mise en page service Communication Caf Touraine d'après une création de Creatisweb et Dampick Factory

QUELQUES SITES INTERNET UTILES

LIEN VERS LE SITE

Espace de parents Gâtine-Racan
www.gatine-racan.fr/vivre-au-quotidien/enfance-jeunesse/parentalite/

LIEN VERS LE SITE

Parents Touraine | Le site des évènements liés à la parentalité en Touraine
www.parents-touraine.fr

LIEN VERS LE SITE

Site national 1000 premiers jours :
1000 premiers jours - Là où tout commence
www.1000-premiers-jours.fr

LIEN VERS LE SITE

Écoute parentalités
www.ecouteparentalites.fr

LIEN VERS LE SITE

Je suis un parent
www.monenfant.fr



1000
PREMIERS
JOURS

Pays Loire Nature

Communautés de communes
TOURAINES OUEST VAL DE LOIRE
ET GÂTINE-RACAN

Devenir parent est
une aventure singulière.

Cette frise propose des sujets liés à
votre parcours de parent, avant et
après la naissance de votre enfant.

Elle pourra vous aider à anticiper des
questionnements et éclairer vos choix.

*Associations d'Aide Familiale Populaire - Aide à Domicile en Milieu Rural

FRISE DES 1000 PREMIERS JOURS

Je deviens parent, je me pose des questions... À qui en parler ?

Est-ce que je peux choisir **le.la professionnel.le qui suivra ma grossesse** ? Peut-il y en avoir plusieurs ?
Est-ce que je sais **vers qui aller si j'ai des questions**, des difficultés ? Qu'est-ce qu'une **sage femme référente** ?
Comment choisir **la maternité où accoucher** ?

Avons-nous entendu parler **du projet de naissance** ?
Nous a-t-on proposé **un entretien prénatal précoce** ?

Souhaitons-nous **connaître le sexe de l'enfant** ?
Quel sera **son prénom, son nom de famille** ?
Ferons-nous **une reconnaissance anticipée** ? **Quand, comment et auprès de qui déclarer la naissance** ?

Où puis-je **trouver des informations sur l'allaitement** ?
A-t-on pensé à **l'aménagement de notre logement** pour l'arrivée du bébé ?
Où va-t-il dormir ? Être changé ?

Quelle sera la durée de **mon congé maternité** ? Aurais-je droit à **des indemnités journalières** ?
Combien de temps dure **le congé paternité** ? Selon nous, quel sera **le moment le plus judicieux pour le poser** ?

Qu'est-ce que **le congé parental** ? Quelle **aide financière pendant ce congé** ?
Comment choisir **un mode de garde** pour mon enfant ? Comment **évaluer le coût** ?
Qui peut nous renseigner ?

Quelle sera **notre organisation familiale le jour du départ à la maternité** ? Et le jour du retour à la maison ?
Est-ce que je souhaite **avoir des visites à la maternité** ?

Dans notre entourage familial, amical **qui pourra nous aider** ? **Si je suis fatigué.e**, qui peut m'aider ? **Existe-t-il des aides à domicile** ?

Ai-je entendu parler de **l'entretien post-natal précoce** ?
Et des **visites de sage-femme à domicile** après la naissance ?

Baby-blues, dépression autour de la naissance : à qui j'en parle et qui peut me soutenir ?
Ma relation de couple est difficile, conflictuelle, à qui puis-je en parler ?

Avons-nous échangé en couple sur **la place de chaque parent auprès du bébé** ? **Comment communiquer** avec lui et entre nous ?
Comment puis-je **m'accorder du temps pour me reposer, souffler, voir des ami.e.s** ?

Les premiers jours, les premiers mois : **qui va suivre le développement de mon enfant** ? **Répondre à mes interrogations, mes inquiétudes** ?



PROFESSIONNELS DE SANTÉ

Libéraux (gynécologues, sages-femmes, médecins traitants, pédiatres, échographistes, psychologues...)

- Suivi de la grossesse, échographies, entretien prénatal précoce, préparation à la naissance, entretien post-natal précoce, rééducation du périnée, accompagnement à l'allaitement...
- Suivi médical des premiers jours, des premiers mois du nourrisson, puis de l'enfant.

FRANCE SERVICES

- Information et aide dans les démarches Caf, Cnam, Msa...

ESPACE DE PARENTS

- Lieu d'écoute, d'informations, d'échanges, d'accompagnement, sur toutes les questions liées à la parentalité pour tout parent d'enfant de 0 à 18 ans et futur parent.

MATERNITÉ

Hôpital ou Clinique privée

- Suivi de la grossesse, entretien prénatal précoce, préparation à la naissance.
- Accouchement, entretien post-natal précoce.
- Accompagnement à l'allaitement.

MAISON DÉPARTEMENTALE DE LA SOLIDARITÉ (MDS)

Des services ouverts à tous et gratuits :

- Sages-femmes, médecins, puéricultrices de la PMI (Protection Maternelle et Infantile) : consultations et ateliers de la grossesse jusqu'aux 6 ans de l'enfant (accompagnement à l'allaitement, parentalité, développement psychomoteur et affectif de l'enfant...).
- Conseil Conjugal et Familial : écoute et accompagnement autour de la relation de couple et de la vie familiale.
- Travailleurs sociaux : écoute, information, accompagnement.

ASSOCIATIONS D'AIDE À DOMICILE

- Intervention possible à domicile pendant la grossesse, après la naissance jusqu'aux 2 ans de l'enfant. Tarif selon le quotient familial.

RELAIS PETITE ENFANCE (RPE)

- Lieu gratuit d'informations, d'échanges et d'accompagnement des parents sur les modes d'accueil (individuel et collectif).
- Pré-inscription dans les multi accueils (crèches).
- Lieu gratuit d'informations, d'échanges sur le métier d'assistant maternel et sur sa professionnalisation.
- Ateliers d'éveil à destination des enfants accompagnés de leurs assistants maternels.

EQUIPEMENT DE LA VIE SOCIALE

- Centre social/espace de vie sociale : lieu d'accueil, d'écoute et d'information. Programme d'actions à destination des habitants, des familles, des enfants.

ALLOCATIONS FAMILIALES Caf/Msa

- Aides financières : prime à la naissance, prestation partagée d'éducation de l'enfant, allocation de base, complément mode de garde, prestation d'accueil du jeune enfant.
- Aides possibles selon le quotient familial pour achat matériel puériculture, aide à domicile, grossesses multiples...

MAIRIE

- Reconnaissance anticipée.
- Déclaration de la naissance à l'Etat civil.

ASSURANCE MALADIE Cnam/Msa

- Versement des indemnités journalières des congés de maternité et de paternité.



VOICI DES LIEUX OÙ TROUVER DES RÉPONSES, DE L'AIDE, DU SOUTIEN